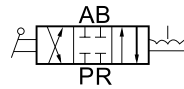


## R系列 手转阀



### 产品特性

- 稳定性好，能够保持恒定的流量和压力，避免波动；
- 操作简单，维护成本低；
- 故障率较低，可靠性较高。
- 可以适用于各种不同的工况和介质，如液体、气体、粘稠液体等；
- 适用范围广，价格相对较低，在工业自动化控制领域得到了广泛的应用。



### 订货举例

系列代码	通口数	工作位置数	阀体大小	接管口径	牙型代码
M: M系列手转阀	4: 四通	3: 三位	2: 2系列		空白: G
U: U系列手转阀			M432/U432: 08: 1/4"		P: PT
R: R系列手转阀			R432/MR432: 08: 1/4"		T: NPT
MR: 迷你陶瓷密封系列				10: 3/8"	
				15: 1/2"	

#### 订货举例:

R系列手转阀，三位四通，2系列阀体，1/4" 接管口径，G牙，其ERP编码为：R432-08

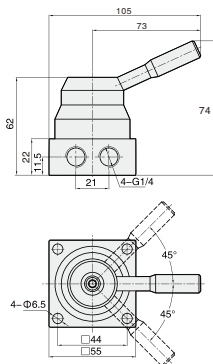
### 规格

型号	M432	U432	R432	MR432
工作介质	经40μm滤芯过滤的空气			
动作型式	外部控制			
润滑	不需要			
工作压力(MPa)	0~1.0			
最大耐压力(MPa)	1.5			
工作温度(°C)	-5~60			
接管尺寸	1/4", 3/8", 1/2"			

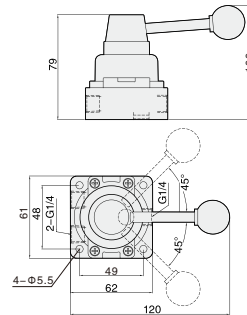
\* R432系列也有底部螺纹式

### 外形尺寸图

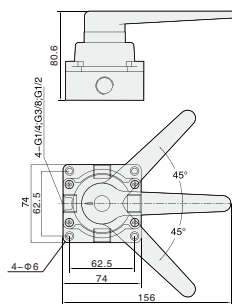
M432-08



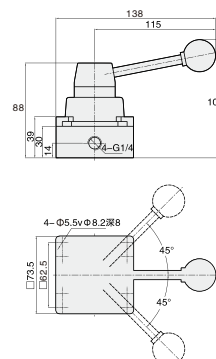
U432-08



R432-08/10/15



MR432-08/10/15



1

气动控制元件

2

流体控制元件

3

电气控制元件

4

气动执行元件

5

气源处理元件

6

真空元件

7

洁净元件

8

高真空元件

9

气动辅助元件