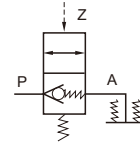


## QPC系列 诱导止回阀



### 产品特性

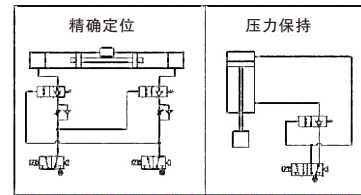
- 气缸中间任意位置停止精确定位；
- 防止气缸停止后出现自走现象；
- 压力保持的安全回路；
- 特殊回路设计应用。



### 订货举例

系列代码	—	接管口径
QPC		08: 1/4" 10: 3/8" 15: 1/2"

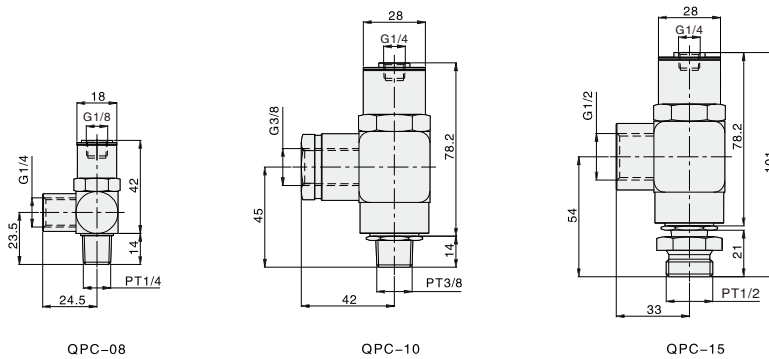
**订货举例：**QPC系列诱导止回阀，接管口径为1/4”，其ERP编码为：QPC-08



### 规格

型号	QPC-08	QPC-10	QPC-15
工作介质	经40 μm滤芯过滤的干燥压缩空气		
有效截面积 (mm <sup>2</sup> )	24	79	79
工作压力(MPa)	0.1~1.0		
最大耐压力(MPa)	1.5		
工作温度(°C)	-20~70		
操作频率 (次/min)	60	40	40
阀体材质	黄铜镀镍	铝合金	铝合金
接管口径	1/4"	3/8"	1/2"
先导口径	G1/8"		

### 外形尺寸图



1

气动控制元件

2

流体控制元件

3

电气控制元件

4

气动执行元件

5

气源处理元件

6

真空元件

7

洁净元件

8

高真空元件

9

气动辅助元件