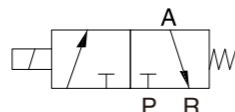


RVT321 三通电磁阀 (低功耗型可选)



产品特性

- 直动式常闭型, 换向灵敏;
- 采用RV先导头, 密封件采用HNBR, 耐高温, 寿命长;
- 一体式阀体, 方便安装使用, 表面氧化灰褐色;
- 多种电压及节能低功耗可选;
- 多种接电方式可选。



订货举例

低功耗电磁阀

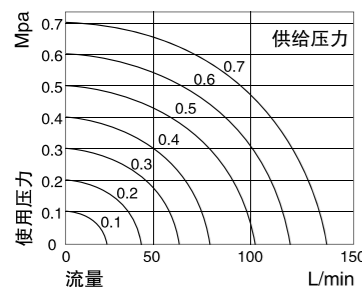
系列代码	阀体识别码	识别码	工作位置数	通口数	控制头数量	接管口径	工作电压	接电方式	接线盒颜色	牙型代码	接插线	连数
N	T: 一体式阀体		2: 两位	3: 三通	1: 单头控制	06: 1/8"	E4: DC24V	空白: 接线盒式 L: 接插式 K: 防水接线盒式	空白: 茶色 J: 透明 B: 黑色	空白: G		2F: 2连 3F: 3连 13F: 13连
R: 标准 先导+节能线圈												
(K接线盒仅黑色)												
空白: 配线长度0.3米 0.6M: 配线长度0.6米 1M: 配线长度1米 (此订购码仅L型接插式)												

标准电磁阀

系列代码	通口数	工作位置数	控制头数量	接管口径	识别码	工作电压	接电方式	接线盒颜色	牙型代码	接插线	连数
RVT	3: 三通	2: 两位	1: 单头控制	06: 1/8"	空白: 标准型	E1: AC1 10V E6: AC36V E2: AC2 20V E7: AC24V E3: AC3 80V E8: DC110V E4: DC2 4V E9: DC48V E5: DC1 2V E10: DC36V	空白: 接线盒式 L: 接插式 F: 引线式 K: 防水接线盒式 (K接线盒仅黑色)	空白: 茶色 J: 透明 B: 黑色	空白: G		2F: 2连 3F: 3连 13F: 13连
空白: 配线长度0.3米 0.6M: 配线长度0.6米 1M: 配线长度1米 (此订购码仅F型引线式和L型接插式)											

订货举例: RVT系列电磁阀, 两位三通, 单头控制, 接管口径为1/8, 电压为AC110V, 接电方式为接线盒式, 接线盒颜色为茶色, G牙, 5连, 其ERP编码为: RVT321-06E1-5F

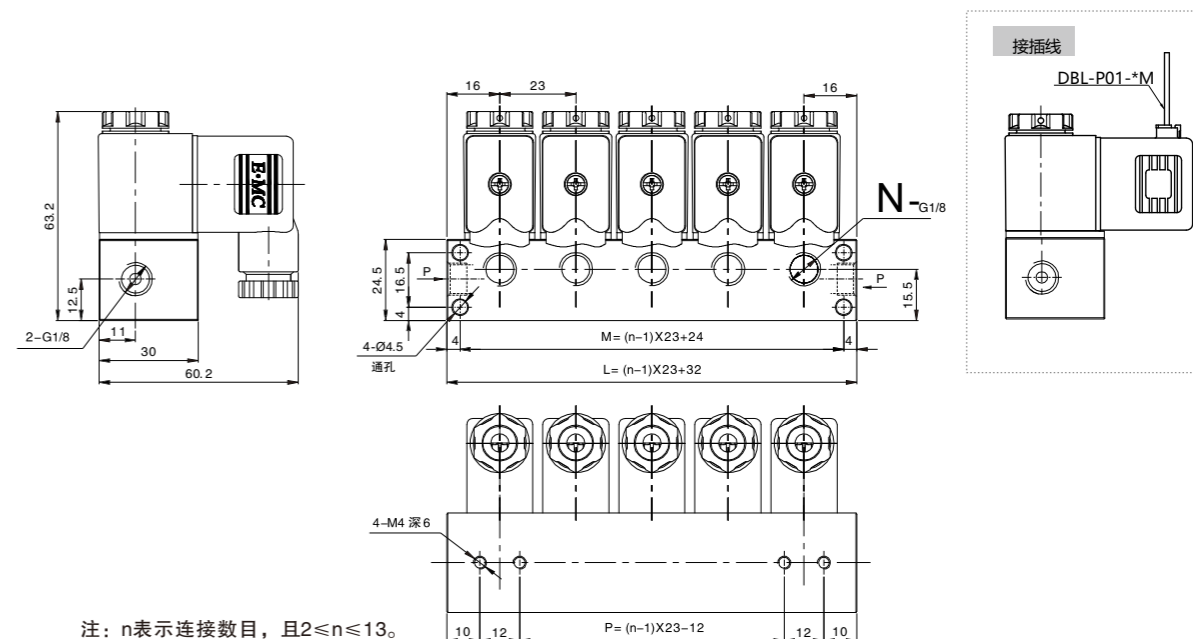
流量特性



规格

型号	NTR231-06	RVT321-06
工作介质	经40 μm滤芯过滤的干燥压缩空气	
动作型式	直动式	
流量孔径	1.2	
接管口径	G 1/8	
润滑	不需要	
工作压力(MPa)	0-0.8	
最大耐压力(MPa)	1.2	
工作温度 (°C)	-20-70	
电压范围	-15% ~ +10%	
耗电量	启动3W, 保持0.7W	AC: 4VA DC: 3W
绝缘等级	F级	
保护等级	IP65 (DIN40050)	
最高动作频率*	10次/s	
密封件材质	HNBR	
励磁时间	0.05s以下	
重量 (g)	每连增加141	每连增加138

外形尺寸图



符号/连数	2连	3连	4连	5连	6连	7连	8连	9连	10连	11连	12连	13连
L	55	78	101	124	147	170	193	216	239	262	285	308
M	47	70	93	116	139	162	185	208	231	254	277	300
P	11	34	57	80	103	126	149	172	195	218	241	264