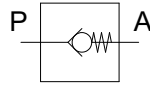


EA系列 单向阀



产品特性

- 结构简单，易于安装调试和维修，工作原理简单；
- 通断快速，适用于一些要求快速反应的场合；
- 调节范围广，可以满足不同流量要求的控制；
调节精度较高，常用来控制精度要求较高的系统；
- 流体阻力小，需要尽量减小能量损失和压力降的系统
- 使用寿命长，结构一般较为坚固；
- 可靠性高，通常具备良好的密封性能和稳定的工作特性，可有效防止泄漏和滴漏现象；
- 可用于控制各种介质，包括液体、气体和蒸汽等，适用范围广，适用于不同压力、温度、流量要求的系统。

订货举例

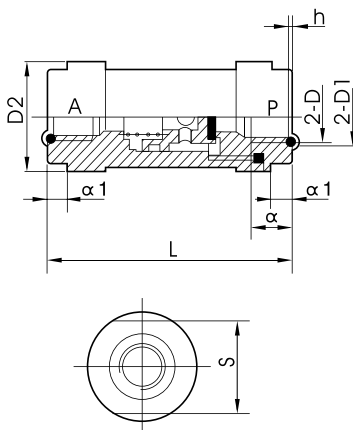
系列代码	接管口径		牙型代码
EA: 单向阀	06: 1/8"	20: 3/4"	空白: G
	08: 1/4"	25: 1"	
	10: 3/8"	32: 1-1/4"	
	15: 1/2"	40: 1-1/2"	
		50: 2"	

订货举例: EA单向阀, 1/4" 接管口径, G牙, 其ERP编码为: EA-08

规格

型号	EA-06	EA-08	EA-10	EA-15	EA-20	EA-25
工作介质	经40 μm滤芯过滤的干燥压缩空气					
润滑	不需要					
工作压力(MPa)	0.05~0.8					
最大耐压力(MPa)	1.2					
工作温度(°C)	-5~60					
接管尺寸	1/8"	1/4"	3/8"	1/2"	3/4"	1"

外形尺寸图



型号	接管口径	D	D1	D2	S	L	α	α1	H
EA-6	6	G1/8	φ13	φ25	24	63	10	6	1.4 ⁰ _{-0.1}
EA-8	8	G1/4	φ16	φ25	24	63	12	6	1.4 ⁰ _{-0.1}
EA-10	10	G3/8	φ20	φ38	36	81	14	8	1.8 ⁰ _{-0.1}
EA-15	15	G1/2	φ26	φ38	36	81	14	8	1.8 ⁰ _{-0.1}
EA-20	20	G3/4	φ32	φ49	46	109	21	10	1.8 ⁰ _{-0.1}
EA-25	25	G1	φ40	φ49	46	109	23	10	2.7 ⁰ _{-0.12}
EA-32	32	G1-1/4	φ48	φ86	75	160	25	18	2.7 ⁰ _{-0.12}
EA-40	40	G1-1/2	φ54	φ86	75	160	26	18	2.7 ⁰ _{-0.12}
EA-50	50	G2	φ70	φ86	90	160	26	26	4.5 ⁰ _{-0.18}

1

气动控制元件

2

流体控制元件

3

电气控制元件

4

气动执行元件

5

气源处理元件

6

真空元件

7

洁净元件

8

高真空元件

9

气动辅助元件