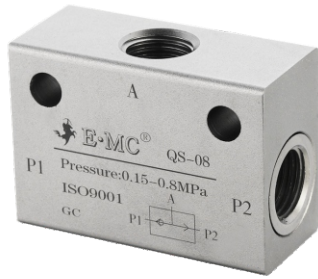
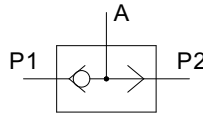


## QS系列 梭阀



### 产品特性

- 一般不单独在气动系统中使用,通常和主阀一起使用。给主阀的整体控制提供了良好的帮助,从而更好地完成整个系统的控制功能。



### 订货举例

系列代码	接管口径	牙型代码
QS:梭阀	06:1/8" 08:1/4"	空白: G

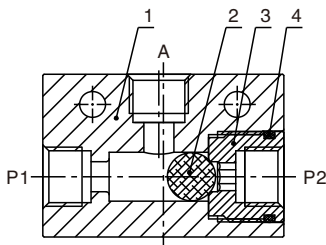
**订货举例:** QS系列梭阀, 接管口径为1/4", G牙, 其ERP编码为: QS-08

### 规格

型号	QS-06	QS-08	
工作介质	经40 μm滤芯过滤的干燥压缩空气		
工作压力(MPa)	0.15~0.8		
最大耐压力(MPa)	1.2		
工作温度(°C)	-20~70		
接管口径 ①	G1/8	G1/4	
标准额定流	P1	700	2300
量(L/min)	P2	500	1700
重量(g)	45	85	

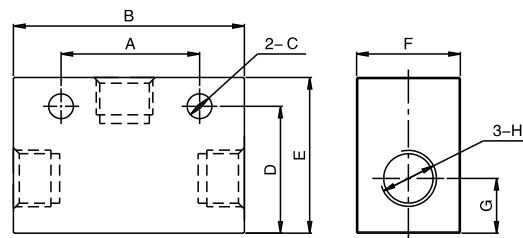
①接管牙型有PT牙、NPT牙可供选择。

### 内部结构



序号	名称
1	阀体
2	密封球
3	端盖
4	O型环

### 外形尺寸图



型号	A	B	C	D	E	F	G	H
QS-06	24	40	4.3	22	27	18	10	1/8
QS-08	35	50	6.5	27.5	35	22	13	1/4

1

气动控制元件

2

流体控制元件

3

电气控制元件

4

气动执行元件

5

气源处理元件

6

真空元件

7

洁净元件

8

高真空元件

9

气动辅助元件